



**CAMPIONAT DE CATALUNYA DE PREDADORS 2022
ALT NIVELL**

Alt Nivell classificatori per al campionat d'Espanya 2023

CANCELADO

MESURES COVID

- Per participar al campionat és obligatori complir les mesures de contenció de la Covid19 de les resolucions oficials vigents en el moment de la realització.

INFORMACIÓ

- Club Esportiu Catalunya Pro Bass - <http://catalunyaprobass.com/>
- Delegat Black Bass: Francisco Herencia, tel 667774416, bass@fcpec.cat



Federació Catalana de Pesca Esportiva i Càsting

Comitè Esportiu de Black Bass



CLASSIFICACIÓ

- Sistema de Mesura: Vídeo

La mesura s'efectua utilitzant dispositius de gravació (telèfon mòbil) i regles proporcionades per l'organització. El peix ha de tenir la boca tancada i col·locada a l'extrem esquerre de la regla. Les regles seran proporcionades per la organització. s'efectués una gravació sense talls des del inici del mesurament fins l'alliberament del peix i en aquesta gravació es tindrà de dir la paraula clau, paraula que es triarà al atzar entre els participants.

Un màxim de 3 captures per especie.

Es mesurara des de l'extrem del llavi inferior fins al punt més allunyat de l'aleta caudal.

Tallas mínimes:

Black Bass 30cm

Lucioperca 40cm

Lluç de riu 50cm

INSCRIPCIONS

- Al participar es cedeixen els possibles drets d'imatge de forma gratuïta, i que aquests puguin ser publicats a efectes merament informatius i esportius, en qualsevol format escrit, audiovisual, pàgines web i xarxes socials.
- Les inscripcions dels esportistes es realitzaran **a través dels Clubs**, mitjançant el **programa Play Off**. Enllaç: <https://fcpeic.playoffinformatica.com/>
 - Des de la pàgina de cada Club es seleccionen les Llicències tramitades.
 - Es selecciona la casella de l'esportista que es vol inscriure.
 - Al botó Accions–Seleccionar opció s'escull Nova inscripció i el campionat corresponent.
 - A la casella d'Observacions (esquerra inferior) es pot anotar el responsable o delegat del Club o qualsevol circumstància.
 - Finalment es fa desar.
 - Podeu comprovar la inscripció entrant a Competició/Inscripcions.

No seran vàlides les inscripcions fetes fora del programa Play Off



Federació Catalana de Pesca Esportiva i Càsting

Comitè Esportiu de Black Bass



Preu:

- 30€ per esportista que es pagaran el mateix dia de la competició. Mínim 10 participants per poder fer la prova.
- Un cop realitzat el Pagament, en el supòsit de renunciar a participar, sigui quina sigui la circumstància que ho provoqui, comportarà la pèrdua de l'import pagat llevat que és comunicui a L'organització amb una antelació mínima de 72 hores del començament de la competició.
- El termini per a les inscripcions finalitza a las 20:00 h del **24 Novembre 2022**

TROFEUS

A càrrec de l'organitzador o de l'ACPEC, medalles per:

- Primer classificat.
- Segon classificat.
- Tercer classificat.

Els quatre primers llocs seran els classificats pel Campionat d'España.

Els calers recaudats seran destinats a la inscripció del participants al Campionat

JURAT

El jurat estarà compost per:

- Delegat FCPEC del comitè.
- Responsable entitat organitzadora.
- Jutge o jutges designats pel Comitè de jutges de la FCPEC.
- Vocals: fins a 3 representants dels esportistes elegits entre els participants.



Federació Catalana de Pesca Esportiva i Càsting

Comitè Esportiu de Black Bass



És responsabilitat del Jurat que el campionat es realitzi sota les normes del Reglament de Competicions de la Federació Espanyola de Pesca i Càsting vigent i les normes establertes en la present convocatòria, així com de dirimir les possibles discrepàncies sorgides durant el campionat.

REGLAMENT

La competició estara formada per Kayaks y Patos.

Esta prohibit l'ús de motors.

Les normes aplicables per aquest campionat són el Reglament de Competicions de la Federació Espanyola de Pesca i Càsting i les seves modificacions.

Reglament: <https://www.fepyc.es/reglamento-de-competición>

Modificacions: <https://www.fepyc.es/circulares-de-acuerdos-deportivos>

CLASSIFICACIONS

Les classificacions provisionals s'exposaran com a mínim 30 minuts abans del lliurament de trofeus.

RECLAMACIONS

Quant a les incidències de la competició, es podran presentar reclamacions per escrit dins del termini màxim de 30 minuts després de la finalització de la prova.

Quant a les classificacions, es podran presentar reclamacions per escrit durant els 30 minuts d'exposició de les classificacions provisionals.

Finalitzat aquests terminis sense reclamació escrita davant el Jurat, ja no hi haurà lloc per a cap reclamacions posteriors i les classificacions seran definitives.

Per efectuar una reclamació sobre la classificació provisional serà obligatori efectuar un dipòsit de 100 euros amb caràcter previ a la reclamació (Art. 30.2 Títol 1 Capítol V Normes genèriques del Reglament de la FEPYC).

En cas d'estimar-se la reclamació l'import es retornarà. En cas de desestimació, l'import es destinarà als esportistes de la mateixa especialitat d'aquest campionat preferentment de les categories Infantil i Joventut o ajuts a altres categories.

Inclòs en cas d'impugnació el campionat es desenvoluparà d'acord amb el programa i horari previst.

PARTICIPACIÓ:

Es necessari esta en possessió de la Llicència de pesca i tenir federativa de Alt Nivell

MEDI AMBIENT

És obligació de l'esportista deixar el lloc i zona de pesca completament nets de la brutícia pròpia o aliena. Es desqualificarà l'esportista que deixi aparells, fils, hams, ploms o qualsevol altre objecte tot i no ser de la pròpia competició, com llaunes, papers, etc., i que encara no sent d'ell, no els reculli en cada mànega abans d'abandonar el seu lloc.

Federació Catalana de Pesca Esportiva i Càsting

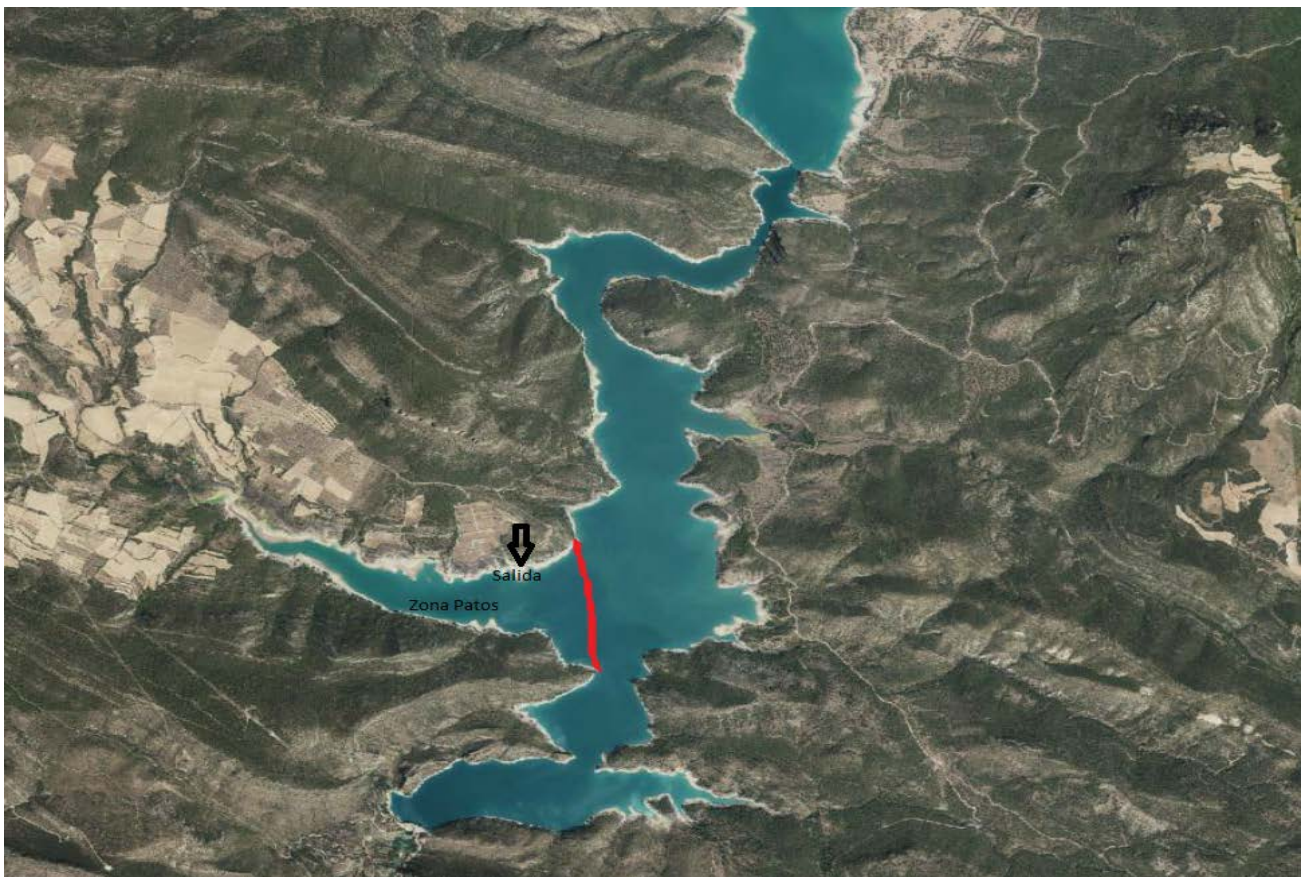
Adreça postal: Apartat de Correus núm. 2 – 25520 El Pont de Suert

Seu social: Rambla de Guipúscoa, 23-25, 3r F – 08018 Barcelona

656 745 770 – comunicacio@fpec.cat – www.fpec.cat – Telegram t.me/FCPEC

PROGRAMA : Diumenge 27 de Novembre

08:00 h Concentració.....
08:30 h Repartiment de Pliques
09:00 h Inici de la prova
15:00 h Finalització de la prova.



Embarcadero de Baldellou.

BASES

- Durant la competició, queda prohibit el consum de tabac i begudes alcohòliques, fins i tot la tinença d'aquestes ultimes. Aquesta prohibició afecta tota l'estructura federativa en tot l'escenari.
- Per a les particularitats de cada especialitat es donarà prioritat al que estableix el Reglament de la FEPYC



Federació Catalana de Pesca Esportiva i Càsting

Comitè Esportiu de Black Bass



Limitacions d'esquers i arts de pesca:

- Les establertes per la normativa de pesca vigent i les exposades al Reglament de la FEPYC.
- Les establertes segons l'escenari de la prova.

Desenvolupament del campionat:

- a. Segons el Reglament de la FEPYC.